

B
L
A
T
T

1

B
L
A
T
T

2
A
U
F
K
L
E
B
E
N
!

1AAAAA
Klaus-Jürgen Erwin
Röder
03.07.1947

Marie Berta Albertine
Vollbrecht
6.6.1879
4.7.1956

Albert Friedrich W
Hörnke
14.10.1865
1.4.1925

Just
recht
1843
1932

Berta
Schildwach
2.8.1851
29.1.1933

Carl Wilhelm Albert
Hörnke
1.12.1834

B
L
A
T
T

2

B
L
A
T
T

2

Martin
Vollbrecht
?
1884

Johann
Schildwach
15.4.1797

Friderike
Deitlaff
?
ca.1888

Hörnke
Heinrich
?

Caroline
Kath

R
A
N
D
A
B
S
C
H
N
E
I
D
E
N
!

B
L
A
T
T

3
A
U
F
K
L
E
B
E
N
!

Friedrich Wilhelm
Stein von auf Lausnitz
08.06.1587
17.07.1647

Heinrich
Stein von auf Lausnitz
1545
09.01.1603

Conrad Heinrich
Stein von auf Lausnitz
1500
14.01.1568

BLATT #2 BLATT #10 AUFKLEBEN!

G

Erika Wilhelmine Gertrud
Hörnke
07.05.1909
29.03.1987

Wilhelm
1855

Valeska Auguste Elsbeth
Berndt
*17.8.1872
1945

Johanna Henriette
Barz
*1.11.1833
15.4.1901

Johann Ferdinand Siegfried
Berndt
*29.1.1818
20.08.1902

Caroline Wilhelmine
Milbrath
14.2.1832

B
L
A
T
T

3

B
L
A
T
T

3

Johann
Barz
?

Louise
Knabe

Carl-Friedrich
Berndt
?

Dorothea-Maria
Marquard

Karl Ludwig
Milbrath
?

C

R
A
N
D

A
B
S
C
H
N
E
I
D
E
N
!

B
L
A
T
T

4

A
U
F
K
L
E
B
E
N
!

Heinrich Sebastian
Stein zu Lausnitz auf Lausnitz
1743

Christian Heinrich
Stein von auf Lausnitz und Ne

Heinrich Sebastian
Stein von zu Lausnitz und Neu

Magdalena Sybilla
Eichenberg von
19.08.1624

Alm
z und Ne

Anna Barbara
Rungen von
1598

Balthasar Friedrich
Eichenberg von

Anna
Ende von
08.11.1603

Bastian
Rungen von

Polgana
Bünau von

Hans
Eichenberg von

Elisabeth
Kochberg von

Kr

Ursula
Ende von

Günter
Bünau von auf Elsterberg

BLATT #3

BLATT #11 AUFKLEBEN!

1AAAAAC
 Georg Ulrich Tim
 Röder
 12.02.1990

B
L
A
T
T

4

R
A
N
D
A
B
S
C
H
N
E
I
D
E
N
!

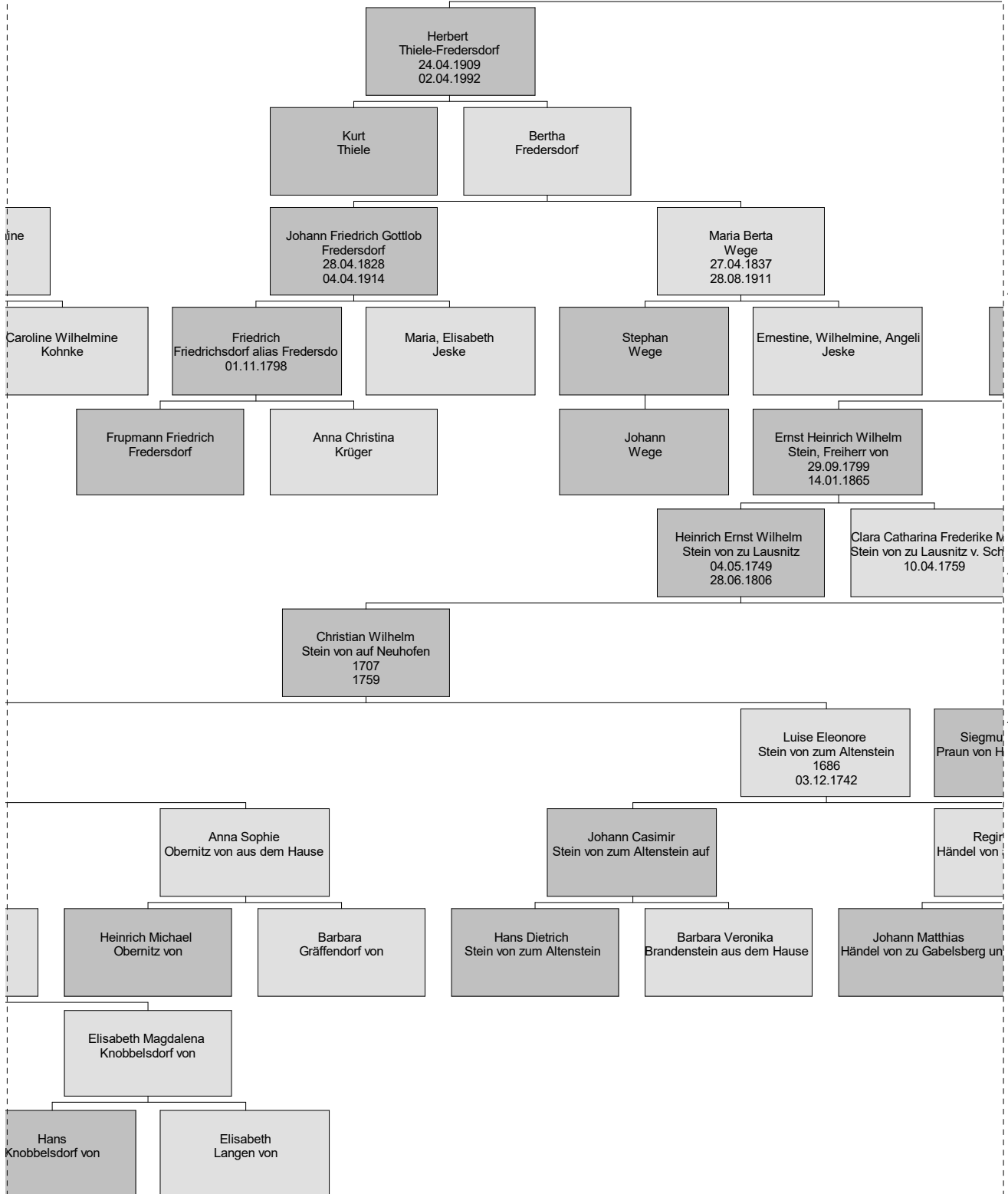
B
L
A
T
T

4

B
L
A
T
T

5

A
U
F
K
L
E
B
E
N
!



Regina Anna Olga Kathrina
Thiele-Fredersdorf
11.07.1953

Bodo Wilhelm Heinrich
Stein, Freiherr von
02.03.1895

Georg Ernst Heinrich
Stein, Freiherr von
20.01.1853
12.12.1906

Oskar Heinrich Bodo
Stein, Freiherr von
13.6.1826
13.8.1892

Josephine Wilhelmine Franzis
Heeringen von
10.11.1820
7.1.1890

Carl Wilhelm
Näther
23.9.1811
11.1.1892

Emilie Auguste Maria Henriette
Spiegel von
24.05.1803
05.12.1831

Wilhelm Gottlob Heinrich
Heeringen von

Johanne Sophie Wilhelminee
Reinhard von Lobenstein

Benjamin Gottlieb
Näther

Mer
chau

Siegismund
Spiegel von

Charlotte Ernestine Henriette
Stein von
28.03.1768
02.1804

Maria Felicitas Eleonore
Praun von
30.05.1808

Rudolph August Heinrich
Stein von auf Cospoda
05.06.1743
01.1802

Friederike Henriette
Freywald von
1743
11.06.1773

und Ferdinand
Herr von Malmesho

Luise Salomone
Kreß von und Kressenstein

Christian Donat
Freywald von
14.12.1697

Martha Elisabeth
Stein von
16.08.1714

ina Polixena
aus dem Hause G

Wolf Heinrich
Stein von auf Cospoda und M
13.07.1683
22.12.1718

Martha Elisabeth
Römer auf Neumark
24.11.1716

un

Anna Barbara
Geyer von Osterburg

B
L
A
T
T

5

R
A
N
D
A
B
S
C
H
N
E
I
D
E
N
!

B
L
A
T
T

5

B
L
A
T
T

6
A
U
F
K
L
E
B
E
N
!

Gudrun Olga Getrud Elisabeth
Stein, Frein von
14.07.1920
25.6.2004

Otilie Emilie Olga
Näther
17.11.1869
1961

Ernst Alfons A
Schimmelma
14.01.186

B
L
A
T
T

6

B
L
A
T
T

6

Gottlieb
Näther
19.1833
11.1879

Louise Emilie
Zirpel
23.6.1839
11.4.1885

Gustav Leonhard Carl Tilo
Schimmelmann von
4.8.1816
17.2.1873

Elisabeth Maria
Winkler

Johann Christian
Zirpel

Auguste Ernestine
Scholz

Ernst Carl Heinrich
Schimmelmann von
13.6.1781

Elisabeth Sophia Friederike L
Seebarts von
28.10.1798

R
A
N
D
A
B
S
C
H
N
E
I
D
E
N
!

B
L
A
T
T

7
A
U
F
K
L
E
B
E
N
!

Heinrich Ludwig (Ernst)
Schimmelmann von
10.09.1743
04.12.1793

Henriette Cathrine Schäffer
Lexmond von
1741
1816

Jacob
Schimmelmann
17.06.1712
23.01.1778

Margarete Sabine
Neye
04.03.1723
17.12.1774

Diedrich Jacob
Schimmelmann
1683
1743

Esther Elisabeth
Ludendorff

Johann (I.)
Schimmelmann
1650
1702

Nikolaus
Schimmelmann
1604
1680

BLATT #7

RAND ABSCHNEIDEN!

BLATT #7

BLATT #8 AUFKLEBEN!

Gudrun Hildegard Maria Gertr Schimmelmann von
18.2.1896
25.6.1945

Adolph
mann von
1869

Elise Gertrud
Strube
12.11.1875

Maria Luitgarde
Wesermann
6.11.1828
28.10.1909

Ludwig Philipp
Strube
9.5.1838
29.1.1899

Wilhelmine Auguste D
Hedloff
3.8.1842
17.7.1907

Johann Heinrich Moritz
Wesermann
21.11.1796

Louisa Henriette
Jeriskow
22.4.??

Christian
Strube
23.1.1812

Henriette Elisabeth
Borkelberg
*25.4.1818

Johann Karl Gottlieb
Hedloff
25.4.1799

*B
L
A
T
T*

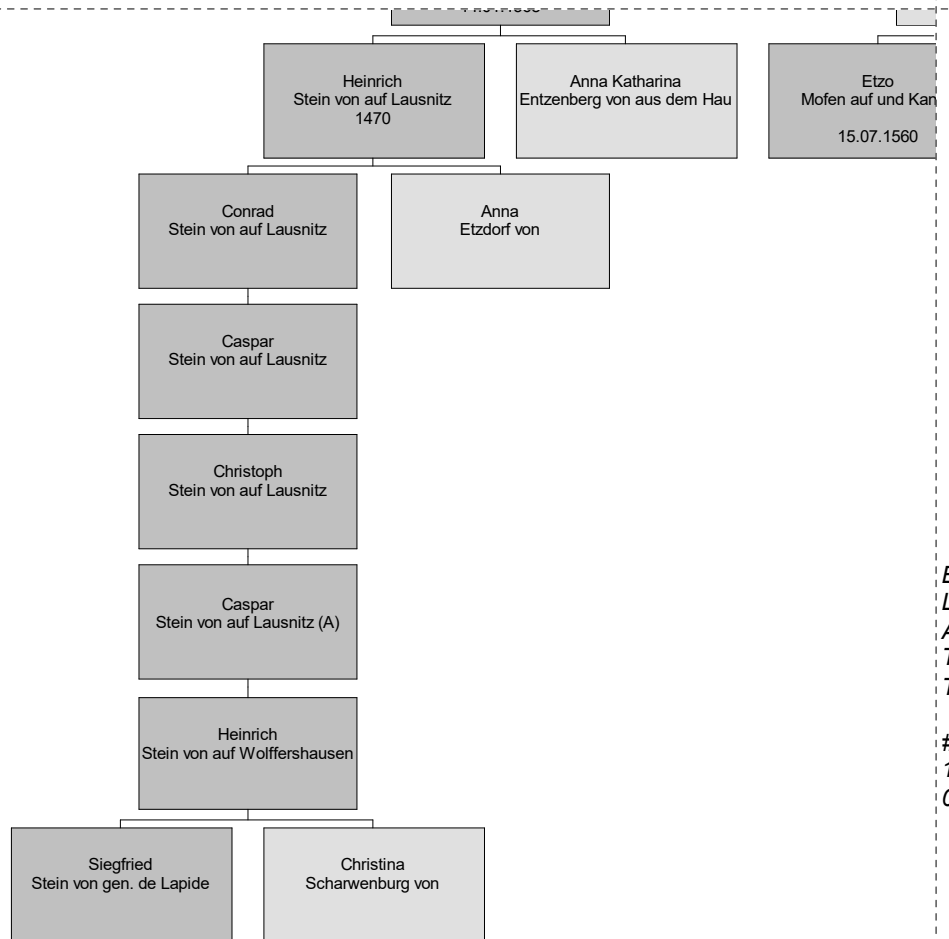
*#
8*

Dorothee

Caroline Wilhelmine
Fritze
25.4.1816

*R
A
N
D

A
B
S
C
H
N
E
I
D
E
N
!*



B
L
A
T
T

1
0

B
L
A
T
T

1
0

R
A
N
D

A
B
S
C
H
N
E
I
D
E
N
!

B
L
A
T
T

1
1

A
U
F
K
L
E
B
E
N
!

anja

Anna
Einsiedel von

B
L
A
T
T

1
1

R
A
N
D

A
B
S
C
H
N
E
I
D
E
N
!

B
L
A
T
T

1
1

B
L
A
T
T

1
2

A
U
F
K
L
E
B
E
N
!

B
L
A
T
T

1
2

R
A
N
D
A
B
S
C
H
N
E
I
D
E
N
!

B
L
A
T
T

1
2

B
L
A
T
T

1
3
A
U
F
K
L
E
B
E
N
!

B
L
A
T
T

1
3

R
A
N
D
A
B
S
C
H
N
E
I
D
E
N
!

B
L
A
T
T

1
3

B
L
A
T
T

1
4
A
U
F
K
L
E
B
E
N
!

B
L
A
T
T

1
4

R
A
N
D
A
B
S
C
H
N
E
I
D
E
N
!

B
L
A
T
T

1
4

B
L
A
T
T

1
5
A
U
F
K
L
E
B
E
N
!

B
L
A
T
T

1
5

R
A
N
D
A
B
S
C
H
N
E
I
D
E
N
!

B
L
A
T
T

1
5

B
L
A
T
T

1
6
A
U
F
K
L
E
B
E
N
!

B
L
A
T
T

1
6

R
A
N
D
A
B
S
C
H
N
E
I
D
E
N
!